



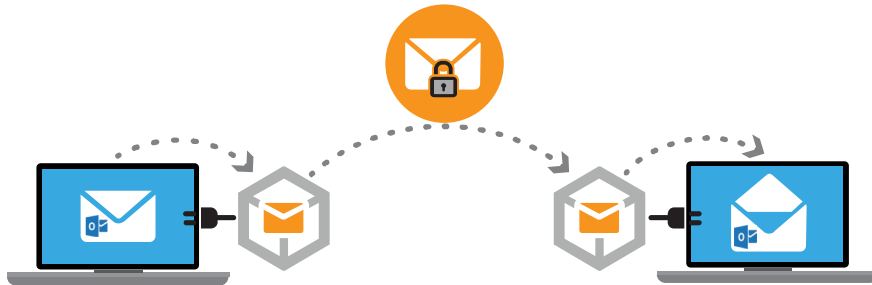
Outlook Encryptor

*Messaggi sicuri e protetti direttamente
dal tuo client di posta elettronica*

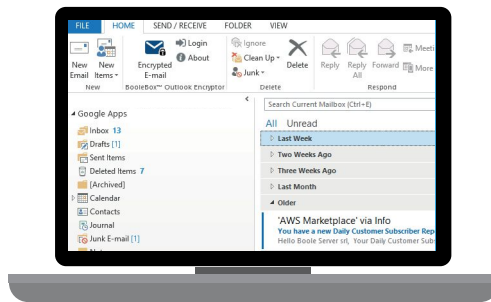


Outlook Encryptor

Il connettore per inviare in modo semplice e immediato messaggi cifrati utilizzando il più diffuso client di posta elettronica



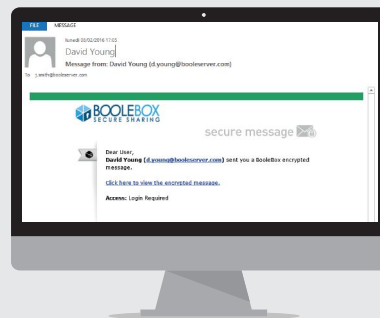
Outlook Encryptor ideato da Boole Server consente di inviare **messaggi protetti** in modo da garantire che informazioni confidenziali e riservate possano rimanere sempre sicure e controllate, anche dopo l'invio.

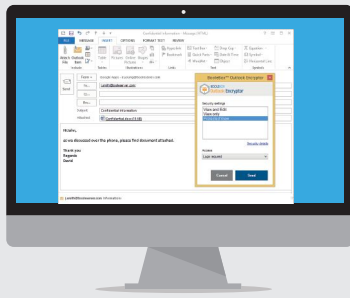


Grazie ad Outlook Encryptor è possibile integrare le logiche di **protezione di BooleBox** direttamente all'interno di Microsoft® Outlook®, ottenendo così i massimi livelli di sicurezza per il contenuto dei propri messaggi, senza mai uscire dal proprio client di posta elettronica.

La cifratura delle e-mail gestite da Microsoft® Outlook®

Con Outlook Encryptor tutti coloro che abitualmente utilizzano Microsoft® Outlook® hanno la possibilità di **inviare e ricevere e-mail cifrate** in modo semplice e sicuro; nessuno sarà in grado di intercettare o leggere i contenuti protetti, tranne gli utenti autorizzati ad accedere alle informazioni.





Anticapture e Deter Photo Shots

Utilizzando Outlook Encryptor è possibile disporre di avanzate funzionalità di sicurezza come l'Anticapture che consente di **ridurre i rischi che derivano da attività di cattura dello schermo** durante la visualizzazione dei documenti allegati alle e-mail. Outlook Encryptor include inoltre l'opzione Deter Photo Shots, un efficace deterrente per ridurre il rischio che vengano scattate fotografie del contenuto visualizzato a video.

Private Key

Outlook Encryptor protegge le e-mail grazie ad una **cifratura di livello militare**, dando la possibilità di applicare un ulteriore livello di protezione grazie alla Private Key, la chiave di cifratura impostata direttamente da chi invia il messaggio protetto.

Anche in caso di furto delle credenziali di accesso dell'utente, di invio di un messaggio ad un destinatario sbagliato o di intercettazioni non autorizzate, il contenuto delle e-mail protette rimarrà sempre al sicuro, poichè nessuno potrà accedere alle informazioni senza conoscere la chiave utilizzata per la cifratura delle e-mail.

Registro Attività

Nell'area Registro Attività è disponibile un **avanzato sistema di reportistica** che fornisce informazioni dettagliate su chi ha effettuato l'accesso alle informazioni, quali operazioni sono state effettuate, quando e dove.

Dynamic Watermark

Tramite Outlook Encryptor è possibile proteggere le informazioni sensibili e tutelare la proprietà intellettuale anche mediante una filigrana indelebile, in cui vengono riportate informazioni identificative come ad esempio data, ora,

username dell'utente che ha effettuato l'accesso o l'indirizzo IP da cui è stato effettuato il collegamento, rappresentando così un **efficace deterrente al furto di dati aziendali**.

Active Directory Sync

La configurazione di Outlook Encryptor è semplice e rapida da rendere operativa, grazie alla possibilità di effettuare il **provisioning automatico** degli utenti da un Sistema Active Directory esistente e di organizzare gruppi di lavoro da un solo pannello di controllo accessibile via Web.

Login SSO e autenticazione a due fattori

Per offrire i **più elevati livelli di sicurezza** anche in fase di login, Outlook Encryptor mette a disposizione differenti sistemi di autenticazione, come ad esempio la profilatura proprietaria del sistema (Username e Password), SSO tramite Kerberos o certificati, l'opzione di verifica in due passaggi tramite One Time Password o l'interfacciamento con sistemi HSM.

Outlook Encryptor è compatibile con Microsoft® Outlook® 2010 e versioni successive



Outlook Encryptor

BOOLE™
server

www.booleserver.com